

CH Alpha® - kĺbová výživa s bioaktívnymi kolagénovými peptidmi FORTIGEL® pre lepší pohyb bez bolesti. 10g / 1 pitná ampulka / 1x denne



CH Alpha® - kĺbová výživa s bioaktívnymi kolagénovými peptidmi FORTIGEL® pre lepší pohyb bez bolesti. 10g / 1 pitná ampulka / 1x denne

- 35% proteínov v tele človeka tvoria **kolagény** (v chrupavkách kĺbov až 70%). Kolagény sú **najdôležitejším stavebným prvkom spojivového tkaniva.**
- po dosiahnutí veku 30 rokov **vlastná produkcia kolagénu slabne** a začínajú sa objavovať prvé príznaky nedostatku kolagénu – vrásky, ochabnutá pleť, degenerácia chrupaviek kĺbov a iné.
- kolagén obsahuje aminokyseliny GLYCIN – HYDROXYPROLIN – PROLIN, ktoré sa v iných bielkovinách takmer vôbec nevyskytujú a ktorých syntéza je energeticky veľmi náročná. Preto je dopĺňanie kolagénu neodmysliteľnou zložkou zdravej výživy.
- do súčasnej doby bolo objavených v tele človeka **cca 30 rôznych typov kolagénov s rôznymi funkciami.**
- preto **je potrebné vždy stimulovať tvorbu takých typov kolagénu, aké chýbajú na danom mieste** („neplatí že jeden kolagén je na všetko“).
- pre zaistenie účinnosti a bezpečnosti majú túto vlastnosť len **bioaktívne kolagénové peptidy v správnom, štúdiami overenom a odporúčanom množstve** („telu vlastnú tvorbu kolagénu vedia vzbudzovať len bioaktívne kolagénové peptidy, nie všetky kolagény“).

CH Alpha® - kĺbová výživa s bioaktívnymi kolagénovými peptidmi FORTIGEL® pre lepší pohyb bez bolesti. 10g / 1 pitná ampulka / 1x denne

- spracovanie kolagénu na **špecifické bioaktívne kolagénové peptidy je najmodernejší spôsob spracovania** (priekopníkom v tom je nemecká spol.GELITA AG, ktorá je na trhu od roku 1875).
- kolagénové peptidy ponúkajú fyziologické výhody, nakoľko **stimulujú prirodzené telesné funkcie.**
- bioaktívne kolagénové peptidy pre špecifické nutričné potreby **dodávajú dôležité aminokyseliny rôznym spojivovým tkanivám.**

Aminokyselinové zloženie kolagénových peptidov FORTIGEL® v produkte CH Alpha® zodpovedá zloženiu kolagénu. Má **vysokú koncentrácia glycínu, hydroxyprolínu a hydroxylyzínu**, ktoré sa vyskytujú len v kolagéne. S výnimkou tryptofánu sú prítomné všetky ostatné esenciálne aminokyseliny.

- kolagén dodáva aj také esenciálne aminokyseliny, ktoré si telo samé nedokáže syntetizovať.

Biokompatibilita, biologická odbúrateľnosť a nízka imunogénnosť peptidov kolagénu ho činia atraktívnym pre množstvo biomedicínskych, farmaceutických a potravinárskych aplikácií.

CH Alpha® - kĺbová výživa s bioaktívnymi kolagénovými peptidmi FORTIGEL® pre lepší pohyb bez bolesti.

10g / 1 pitná ampulka / 1x denne

- podľa dostupných klinických štúdií, **prechod peptidov FORTIGEL®, v produkte CH Alpha® cez črevnú stenu do krvného obehu trvá len 15-30 min. a strávenie je intaktné**, teda bez zmeny molekúl.
- na strávenie peptidov teda **nie sú potrebné žiadne dietne opatrenia** a môžu sa užívať pred jedlom, ako aj medzi jedlami.

Z krvného obehu prechádzajú do cieľových spojivových tkanív, kde **nabudzujú telu vlastnú tvorbu kolagénu a aj proteoglykánov** (*Oesser et al, 2003*)

- dôvodom rýchleho presunu peptidov je dĺžka reťazca a **nízka molekulová hmotnosť (0,5-10 kDa)**.
- stimulačný účinok špecifických bioaktívnych kolagénových peptidov nemeckého výrobcu GELITA AG, bol **preukázaný v mnohých klinických štúdiách** (VERISOL® - na pokožku, vlasy a nechty; FORTIGEL® - na chrupavky kĺbov, väzivá a šľachy; FORTIBONE® - na kosti; BODYBALANCE® - na svalstvo atď.).

CH Alpha® - kĺbová výživa s bioaktívnymi kolagénovými peptidmi FORTIGEL® pre lepší pohyb bez bolesti.

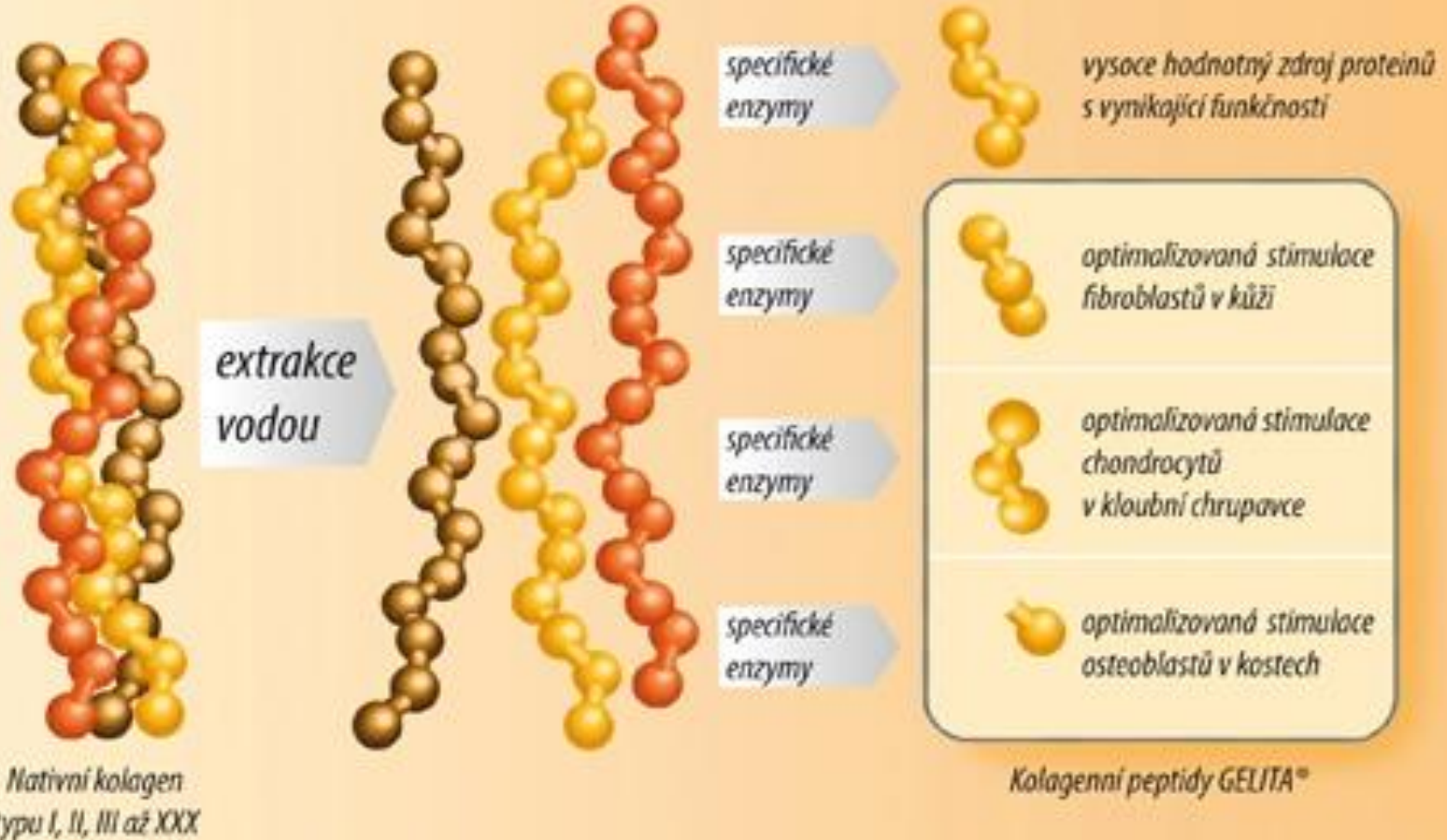
10g / 1 pitná ampulka / 1x denne

- kolagénové peptidy spol. GELITA AG sú produkované prostredníctvom **špecifickej a riadenej enzymatickej hydrolýzy kolagénu** pochádzajúceho z kože a kostí ošípaných, hovädzieho dobytku alebo rýb, ktoré sú veterinárnymi orgánmi kontrolované a schválené na ľudskú spotrebu.
- surovina je podrobená rôznym technickým postupom vrátane extrakcie, enzymatickej hydrolýzy, čistenia, koncentrácie, sterilizácie a sušenia.

Výrobné postupy sú optimalizované tak, aby sa získali rôzne peptidy s rôznymi funkciami. **Trojité špirála kolagénu sa rozpadá, dlhé reťazce sa hydrolyzujú za vzniku kratších reťazcov a ďalšia hydrolýza vedie ku **krátkym peptidom, z ktorých niektoré sú bioaktívne, s telu stimulujúcimi funkciami.****

- **vyrobené bezpečným a certifikovaným výrobným procesom (ISO 9001, ISO 14001, ISO 50001 a FSSC 22000), patentovo chráneným (US patent: 5 948 766).**
- ako sa ukázalo v mnohých medzinárodných štúdiách, tento patentovaný proces spracovania zaručuje vysoký stupeň bezpečnosti.

VÝROBA KOLAGENNÍCH PEPTIDŮ GELITA®



CH Alpha® - kĺbová výživa s bioaktívnymi kolagénovými peptidmi FORTIGEL® pre lepší pohyb bez bolesti. 10g / 1 pitná ampulka / 1x denne

Výhody CH Alpha® oproti iným kolagénovým produktom:

- **bioaktivita = nabudenie telu vlastnej tvorby kolagénu a proteoglykánov** preukázané u FORTIGELu® v niekoľkých štúdiách. **Už po 11 dňoch užívania sa zvýši telu vlastná tvorba kolagénu o 100%** (*Oesser et al, 2003*) (bioaktivita nie je u peptidov samozrejmosť, nie všetci výrobcovia ju vedia verifikovať a podložiť klinickými štúdiami).
- **intaktný prechod sliznicou tenkého čreva.** Počas procesu vstrebávania sa môžu bioaktívne molekuly CH Alpha® dostať v nezmenenej podobe do krvného obehu a odtiaľ k poškodeným chrupavkám kĺbov.
- **vysoká dávka, až 10g v jednej dennej dávke** zabezpečí rýchlu účinnosť, potvrdenú v štúdií prof. Oesser 2003, kde sa potvrdila súvislosť medzi dávkovaním kolagénových peptidov FORTIGEL® a zvýšenou telu vlastnou syntézou kolagénu typu II a proteoglykánov.
- **vd'aka podpore činnosti T-lymfocytov potláča CH Alpha® zápal** a podporuje obnovu chrupaviek.

CH Alpha® - kĺbová výživa s bioaktívnymi kolagénovými peptidmi FORTIGEL® pre lepší pohyb bez bolesti.

10g / 1 pitná ampulka / 1x denne

- CH Alpha® má vysokú orálnu toleranciu, vďaka ktorej nenastáva **žiadna reakcia na niektoré zložky potravy**. Je **bez lepku a laktózy**. Pri užívaní nie sú potrebné **žiadne preskripčné ani indikačné obmedzenia**. **Vhodná je aj pre diabetikov**.

- vďaka spracovaniu kolagénu na maličké molekuly – peptidy, je **vstrebávanie a využitie CH Alpha® temer na 100%**, na rozdiel od kryštalyckého kolagénu alebo len hydrolyzovaného, kde je vstrebávanie a následné využitie veľkých molekúl kolagénu otázne.

Bioaktívne kolagénne peptidy sú po orálnom užití absorbované cez slizničnú bariéru v čreve v intaktnej, nezmenenej forme. Až **95% z perorálne podanej dávky sa objaví v plazme už po 6 hodinách, čo predstavuje vysokú biologickú dostupnosť**.

- vďaka vplyvu CH Alpha® na syntézu kolagénu II typu a aj proteoglykánov **má CH Alpha® anabolický dopad na 95% suchej hmoty chrupavky**.

CH Alpha® - kĺbová výživa s bioaktívnymi kolagénovými peptidmi FORTIGEL® pre lepší pohyb bez bolesti.

10g / 1 pitná ampulka / 1x denne

- v štúdií Seifter a spol. bolo potvrdené že **maximálne hladiny kolagenových peptidov sú dosiahnuté v plazme po 6 hodinách, v koži po 12 hodinách a v chrupavke po 48 hodinách po užití.**
- v chrupavke pretrváva maximálne dosiahnutá hladina ešte 48 hodín a ďalšie prijímané množstvo kolagénových peptidov je následne v chrupavke kumulované.
- CH Alpha® sa odporúča užívať ako **terapia 3 po sebe idúcich mesiacov v roku. Účinná a bezpečná je aj dlhodobá terapia,** čo potvrdila aj štúdia trvajúca 48 týždňov.

Stimulácia biosyntézy kolagénu v 11. den aplikácie bioaktívnych kolagénových peptidov FORTIGEL®

Oesser et al, 2003, Cell and Tissue Res. No3,Voll:311

Stimulácia biosyntézy kolagénu v chondrocytoch hov.dobytky v 11. den aplikácie

[14C]-proline (48 h incubation) after treatment with one of the following substances (0.5 mg/ml):

(Coll I) - native collagen type I

(Coll II) - native collagen type II (Coll II),

(PLA) - collagen-free hydrolysate of wheat protein,

(CH) - collagen hydrolysate,

(CH-F1) - collagen hydrolysate fraction

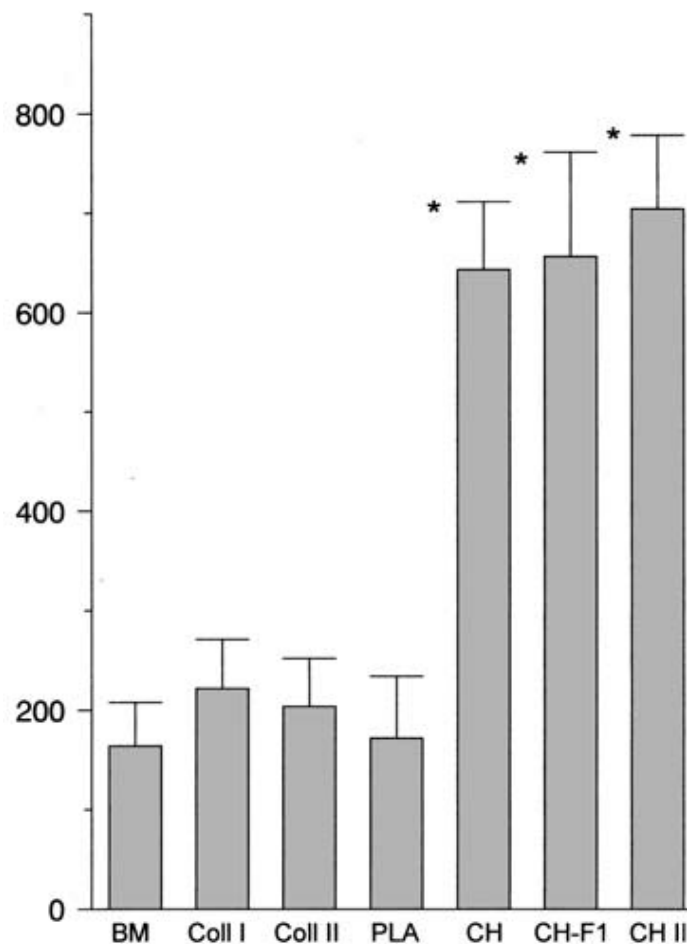
(CH II) - type II collagen hydrolysate

(BM) - Cells in the control group were cultured in basal medium.

Data represent six experiments performed in duplicate.

*P<0.01 compared to untreated controls

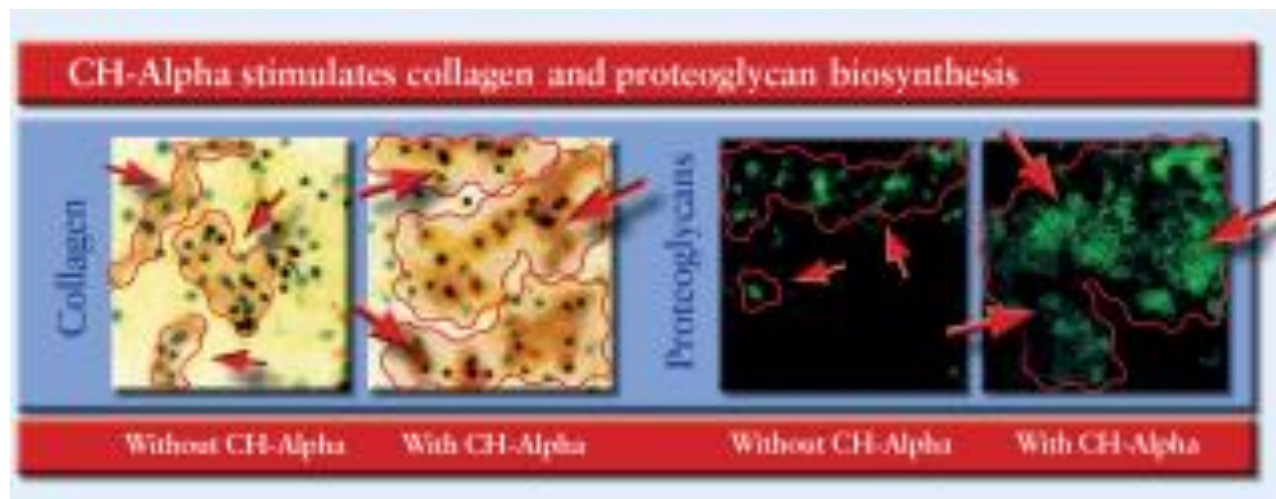
Radioactivity (dpm/10⁶ chondrocytes)



CH Alpha® má pozitívny vplyv na rast novej chrupavky

CH Alpha® má preukázaný **pozitívny vplyv na rast novej chrupavky** pomocou stimulácie chondrocytov.

Výsledkom je **nárast** množstva **kolagénu aj proteoglykánov** v chrupavkách kíbov.

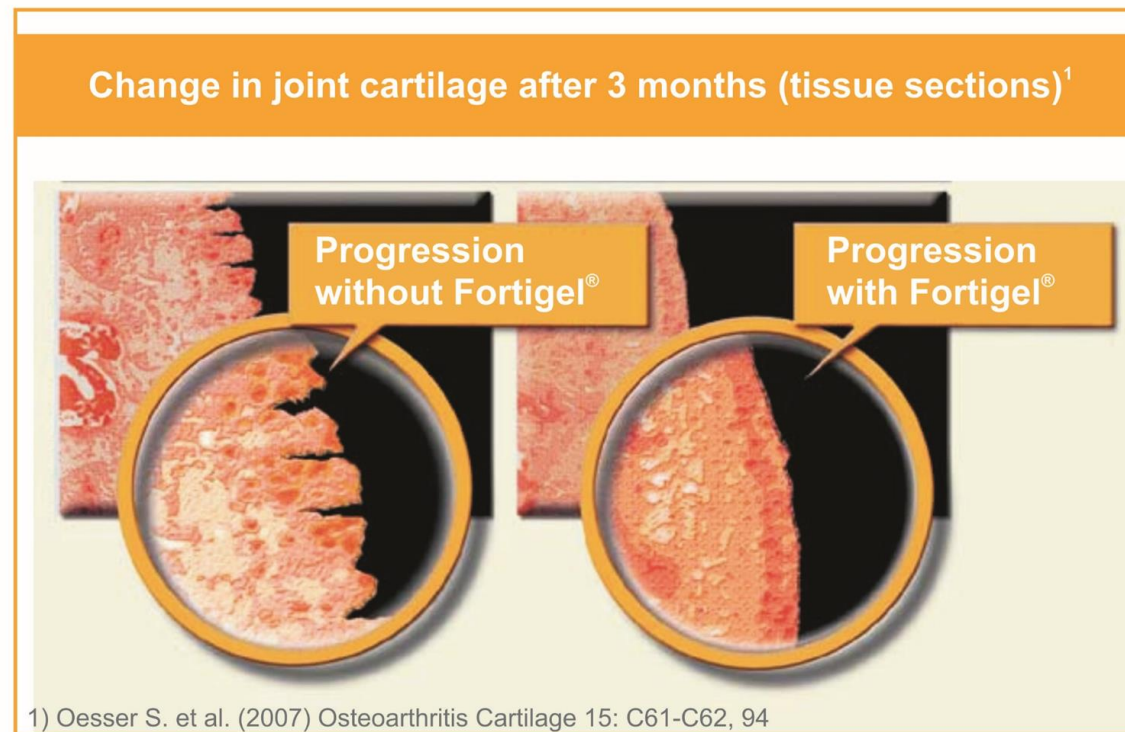


Po 11. dňoch stimulácie s CH Alpha® je syntetická činnosť chondrocytov zvýšená o 100 % .

Zdroj: Oesser et al, 2003, Cell and Tissue Res. No3,Voll:311, Vplyv kolagénových peptidov na metabolizmus extracelulárnej hmoty chrupavky

Regenerácia chrupavky kolenného kĺbu pri podávaní bioaktívnych kolagénových peptidov 3 mesiacoch.

št.Oesser S, et.al 2007

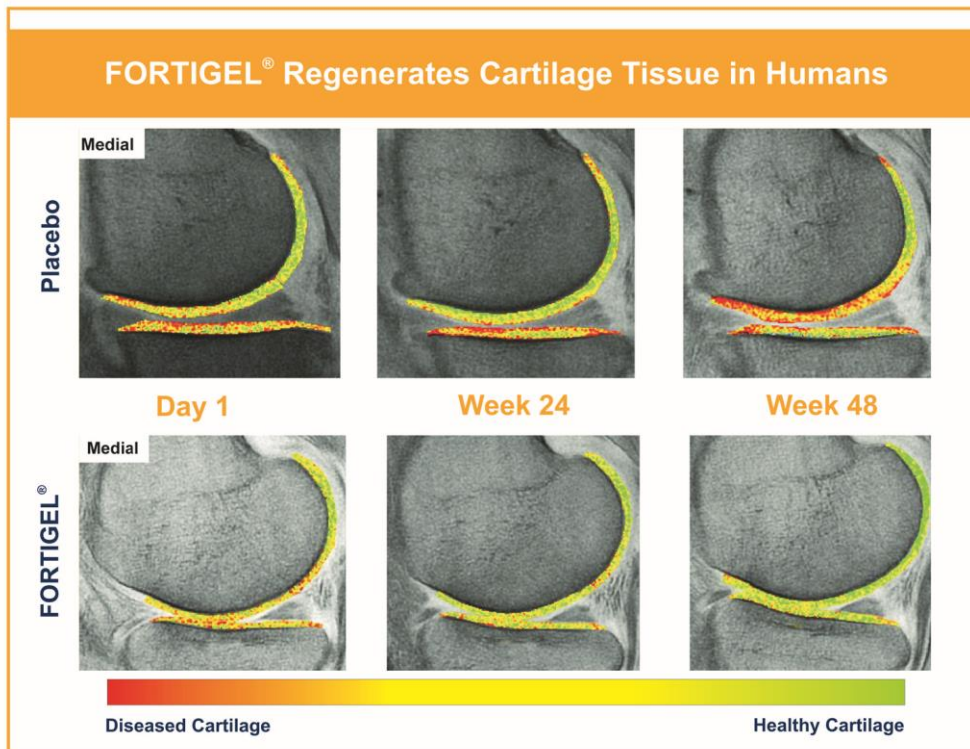


Schopnosť regenerácie chrupavky kolenného kĺbu pri užívaní BCP 3 mesiace.

št.Oesser S, et.al 2007

Vplyv CH Alpha® na kĺbovú chrupavku u pacientov s gonartrózou po 48 týždňoch užívania 10g FORTIGEL® vers.placebo (1 ampulka na pitie / 1x denne)

McAlindon, Osteoarthritis.Cartilage 2011; 19 (4): 399-405



Štúdia McAlindon a kol. (r.2011) dokazuje **dlhodobý účinok CH Alpha®** na chrupavku kĺbu u jedincov s diagnózou **gonartróza**.

Dizajn: 30 účastníkov, 48 týždňov, randomizovaný do skupiny užívajúcej CH Alpha® alebo placebo 1 x denne.

Každý účastník absolvoval tri MRI scany kolien na špeciálnom (**dGEMRIC**) MRI prístroji (jeden na začiatku štúdie, jeden po 24 týždňoch a konečný po 48 týždňoch).

Analýza skenov chrupaviek odhalila **štatisticky významné zvýšenie hustoty proteoglykánov a kolagénu u pacientov užívajúcich CH Alpha®** v porovnaní so skupinou užívajúcou placebo.

Výsledky potvrdili že perorálny príjem CH Alpha® má priamy vplyv na regeneráciu poškodených chrupaviek a spojivových tkanív.

McAlindon, Osteoarthritis.Cartilage 2011; 19 (4): 399-405

Vplyv CH Alpha® na bolestivosť kĺbov u mladých športovcov po 6 mesiacoch užívania 10g FORTIGEL® (1 ampulka na pitie / 1x denne)

Clark et al. (2008)

Štúdia Clark et al., na Univerzite Penn State (USA, 2008) potvrdila zlepšenie pohyblivosti u športovcov užívajúcich kolagénové peptidy CH Alpha®

147 športovcov s bolesťami kĺbov pri športe.

Priemerný vek 20,1 rokov.

24 týždňov užívala polovica zúčastnených 10g bioaktívne kolagénové peptidy CH Alpha® a polovica užívala placebo.

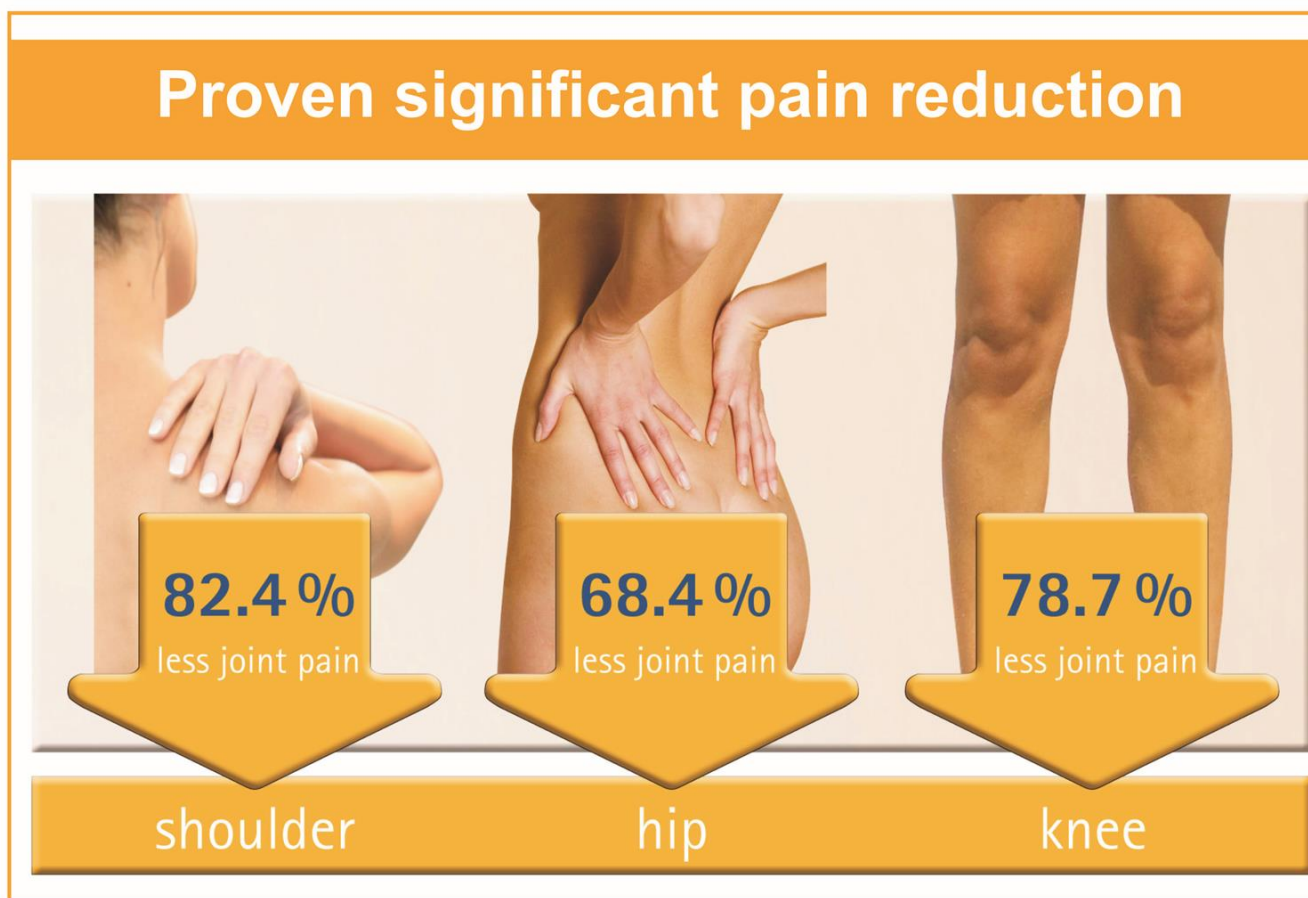
Závažnosť príznakov bola **hodnotená** ošetrojúcim lekárom a účastníkmi štúdie pomocou vizuálnej analógovej stupnice.

V aktívnej skupine užívajúcej **CH Alpha® bol pozorovaný efekt na zlepšenie pohyblivosti, flexibilitu a zmiernenie bolesti kĺbov.**



Vplyv CH Alpha® na bolestivosť kĺbov u mladých športovcov po 6 mesiacoch užívania 10g FORTIGEL® (1 ampulka na pitie / 1x denne)

Clark et al. (2008)



Štúdia Zdzieblik et al. preukázala redukciu bolesti kolenného kĺbu počas aktivity a v pokoji u užívateľov CH Alpha® 5g vers. placebo, po 3 mesiacoch užívania

Zdzieblik et al. Applied Physiology Nutrition and Metabolism 2017

Štúdia Zdzieblik et al., 2017 potvrdila zlepšenie pohyblivosti u mladých ľudí užívajúcich kolagénové peptidy FORTIGEL® (CH Alpha®)

139 zdravých mladých ľudí s bolesťami kolenného kĺbu pri športe.

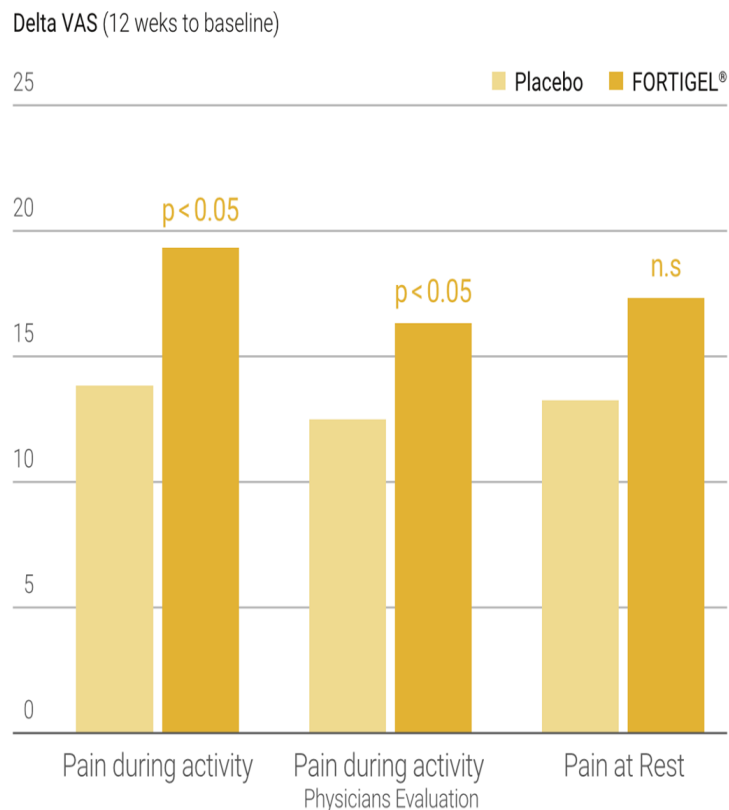
Priemerný vek 24,5 roka.

3 mesiace užívala polovica zúčastnených 5g bioaktívne kolagénové peptidy CH Alpha® a polovica užívala placebo.

Závažnosť príznakov bola **hodnotená ošetrojúcim lekárom a účastníkmi štúdie pomocou vizuálnej analógovej stupnice.**

	FORTIGEL® (n = 68)	Placebo (n = 71)	p
Vek	24.1±0.3	24±0.3	0.762
Pohlavie (muž/žena)	25/43	31/40	0.407
Výška	1.73±0.1	1.74±0.1	0.267
Váha	67.6±1.3	68.2±1.5	0.896
BMI	22.6±0.3	22.3±0.3	0.324
TK sys (mmHg)	123.5±1.5	125.4±1.0	0.281
TK dia (mmHg)	75.2±1.5	75.5±1.5	0.673

Štúdia Zdzieblik et al. preukázala **redukciu bolesti kolenného kĺbu počas aktivity a v pokoji** u užívateľov **CH Alpha® 5g** vers. placebo, po **3 mesiacoch** užívania



V aktívnej skupine užívajúcej **CH Alpha® 5g** bol **pozorovaný efekt na zmiernenie bolesti kolenného kĺbu po 3 mesiacoch užívania.**

Preukázaný **pokles nutnosti použitia podporných prostriedkov po 3 mesiacoch.**

	FORTIGEL (n = 68)		Placebo (n = 71)	
	t0	t12	t0	t12
Drugs	3	0	4	0
Bandages	7	4	7	3
Physiotherapy	3	0	3	3
Others	12	6	6	6
Combined therapies	2	1	0	0
Sum	27	11	20	12
<i>p</i>		<0.001		<0.021

Zdzieblik et al. Applied Physiology Nutrition and Metabolism 2017

**CH Alpha® - kĺbová výživa s bioaktívnymi kolagénovými peptidmi
FORTIGEL® pre lepší pohyb bez bolesti.**

10g / 1 pitná ampulka / 1x denne

- pre chrupavku, väzivá a šľachy špecifické bioaktívne kolagénové peptidy FORTIGEL® v produkte **CH Alpha® sú inovatívnou zložkou regenerácie kĺbovej chrupavky pacientov s osteoartrózou.**
- na základe klinických štúdií možno usudzovať, že perorálne podávanie CH Alpha® má priaznivý účinok na tkanivo chrupavky. Následkom čoho môže suplementácia peptidmi **CH Alpha® prispieť k udržaniu zdravia kĺbov, zníženiu bolesti a diskomfortu a tak prispieť k zachovaniu mobility a kvality života.**

Doplnková terapia ku kĺbovej výžive CH Alpha®

CH-Alpha® Joint-Gel

CH-Alpha® Joint-Gel obsahuje nové aktívne zložky:

zázvor, bosweliu a arniku.

CH-Alpha® Joint-Gel - upokojujúci a relaxačný gél

- preniká hlboko do kĺbového a svalového tkaniva
- stimuluje rekuperačný prietok krvi
- zmierňuje napätie kĺbov a svalov
- znižuje bolesť v kĺboch a svaloch
- je nemastný, transparentný a osviežujúci



**Na upokojenie namáhaných kĺbov a svalov po náročnej práci a cvičení
ako aj na stuhnuté alebo prechladnuté svaly a kĺby!**

Produktové portfólio spoločnosti HealthWay, s.r.o



HealthWay, s.r.o, www.xxl-kolagen.sk, info@xxl-kolagen.sk, +421 903 559 559
Produkty sú dostupné cez distribučné spoločnosti Phoenix, MED-ART a Unipharma vo všetkých lekárňach a u predajcov uverejnených na www.xxl-kolagen.sk